

VELZENER

MASCHINEN GMBH



ESTROMAT 260 E

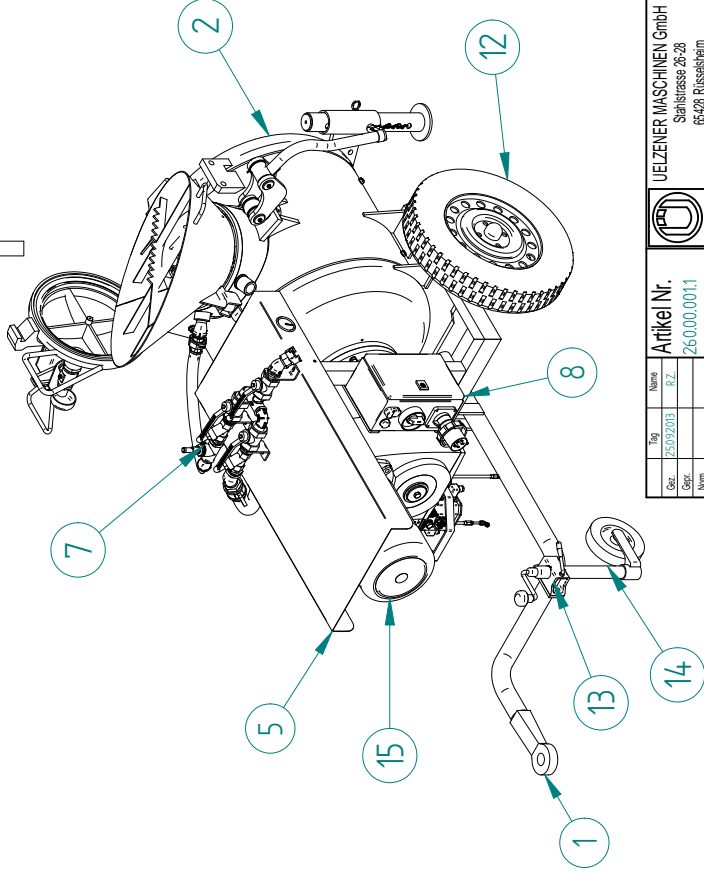
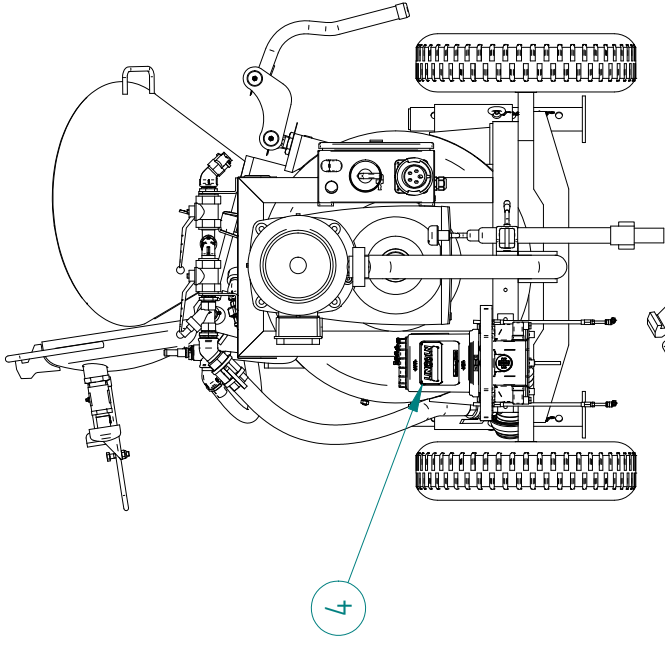
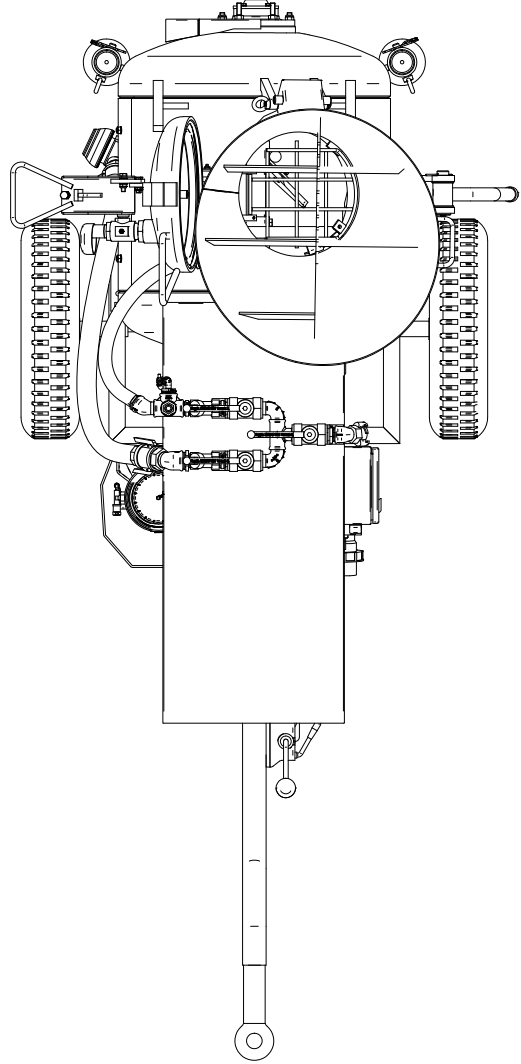
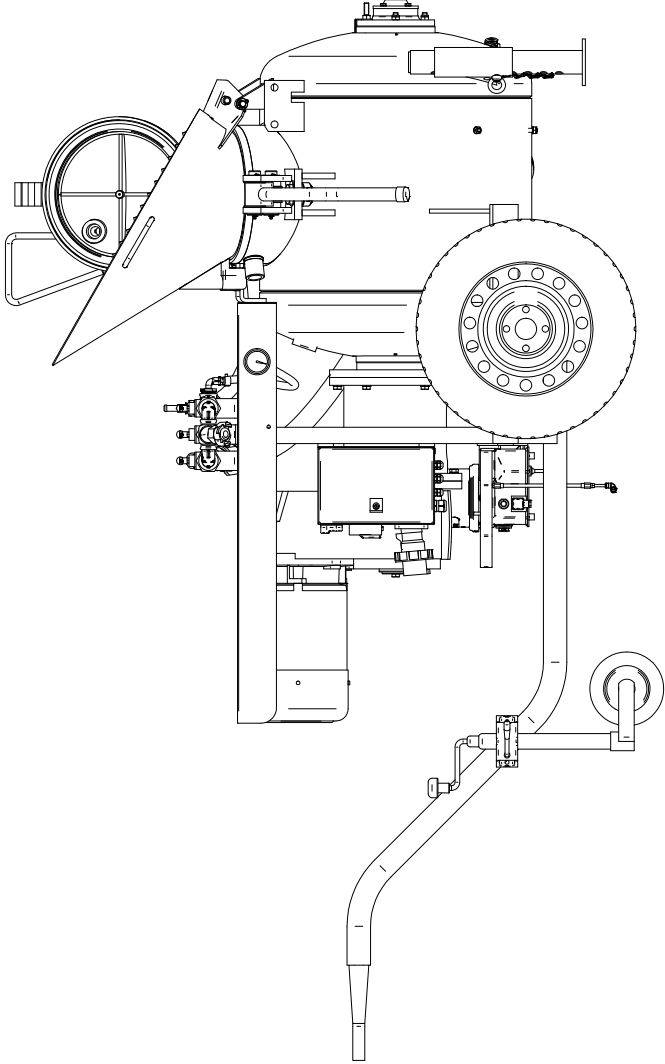
Estrich Misch- und Fördereinheit
Screed Mixing and Conveying Unit

Ersatzteilliste
Spare parts list



Art. Nr. 260.00.001.1
260.00.001.2

Stand: 1/2013
UM 1054 07/99



Obj.	Typ	Name
25092013	8.7	
Conz.	Norm.	
Rev. A		
Rev. B		
Rev. C		
Rev. D		
Rev. E		

Artikel Nr.
260.00.001.1

UELZNER MASCHINEN GmbH
Stahlstrasse 26-28
65428 Rüsselsheim

E-260 Eco

D-1579a

CAD: *[illegible]*

Ungst:

Ers. hier:

ES.zuzich: **1: X**

Maßstab: **1: X**

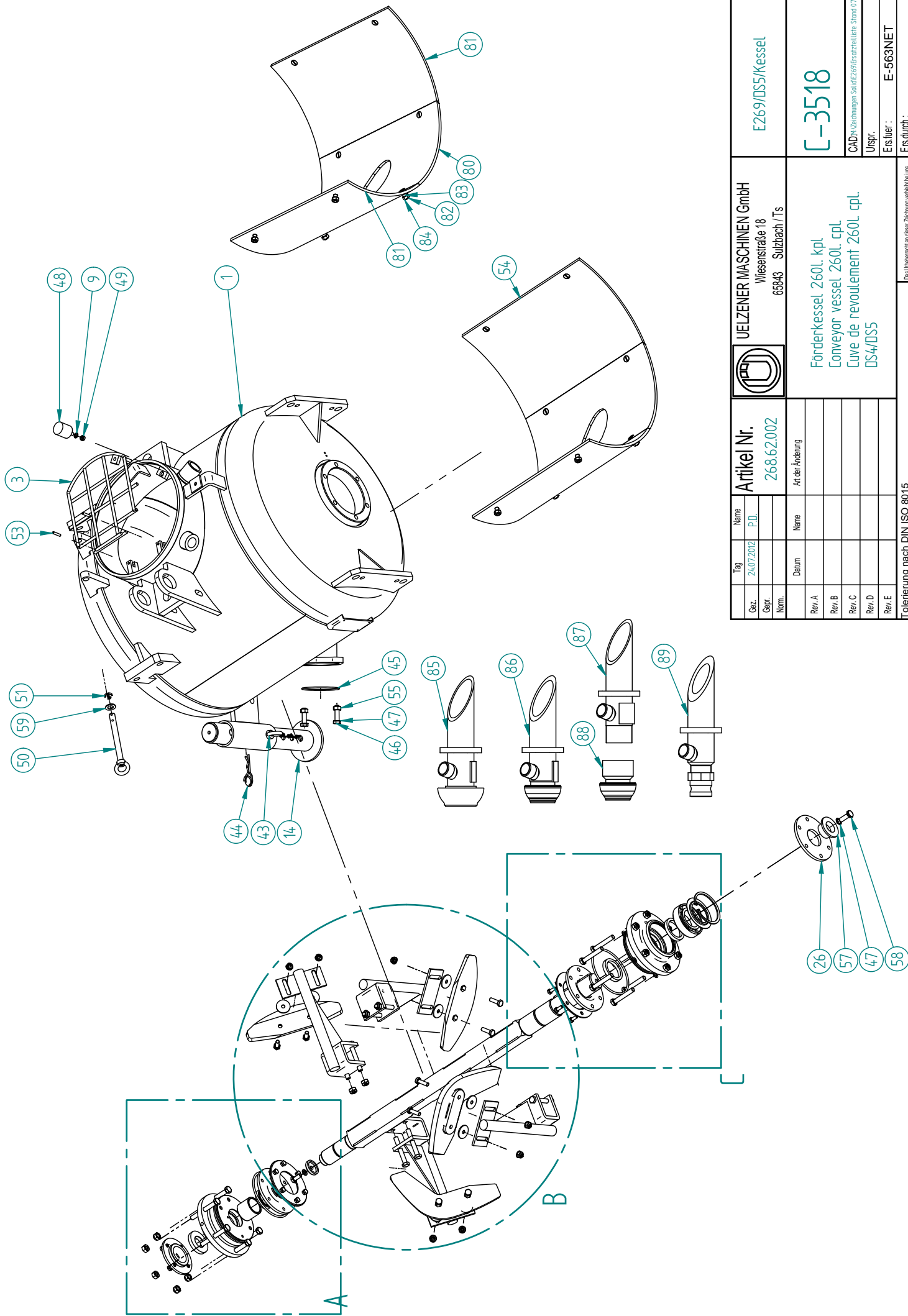
Herstellung nach DIN ISO 8015


Alle gen. Toleranzen für Schweiß- und Blechkonstruktionen: DIN 8570 T1B / T3B

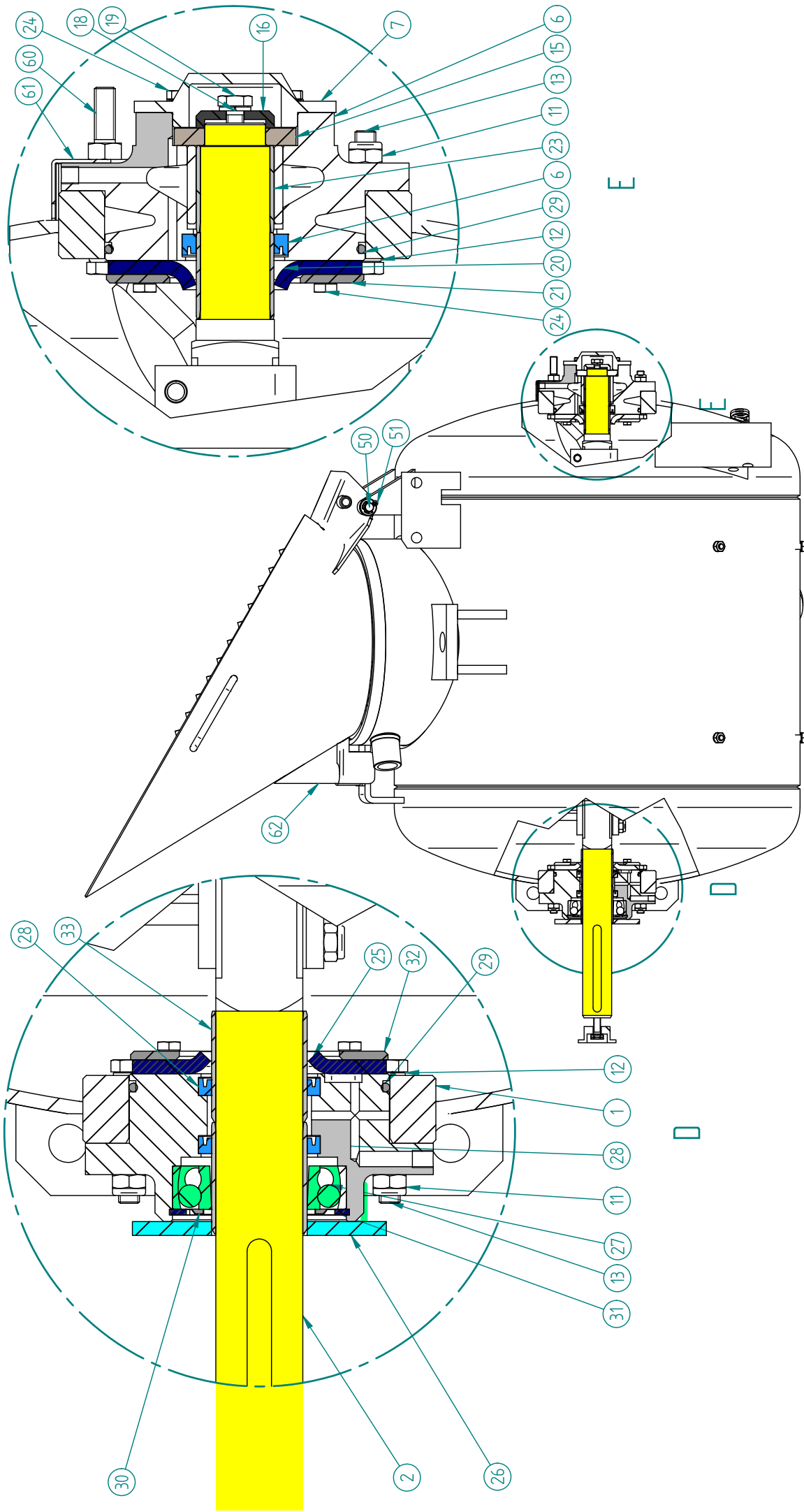
Allgemeine Toleranzen für Maßtolerierung, Form und Lage: DIN ISO 2768-m


Alle Maße in mm, nicht anders angegeben

Pos	Anzahl	Artikelnr.	Beschreibung	Description english
	Quantity	Part no.		
1	1	260.19.010.01	FAHRGESTELL ECO-VERSION	CHASSIS ECO-VERSION
2	1	260.00.032	MISCHKESSEL E-260/E M.DIESELWELLE	MIXING VESSEL E-260E CPL.
4	1	130.12.301	ZENTR.SCHMIERPUMPEP203 24V KPL.	GREASE PUMP 24V=
5	1	260.01.405.1	ABDECKUNG FL.GEMOT E260ECO SK5282	COVER F.GEARMOTOR
7	1	260.00.031.03	LUFTARMATUR E-260/E KPL.MONTIERT	AIR ARMATURE E-260E CPL.
8	1	260.15.030.3	STEUERUNG E260E M.ZENTRALSCHMIER.	CONTROL BOX CPL.
12	2	136.10.101	RAD 145SR1374,FELGE 4 1/2JX13H2	WHEEL,CPL.145SR1374J,RIM41/2-JX13
13	1	136.10.455	STUETZRADHALTER LB48	SUPPORT WHEEL BRACKET
14	1	136.10.454	STUETZRAD TK48 F. E260 E	SUPPORT WHEEL TK48
15	1	260.51.000.2	MISCHERANTRIEB 7,5 KW	MIXER DRIVE 7,5KW



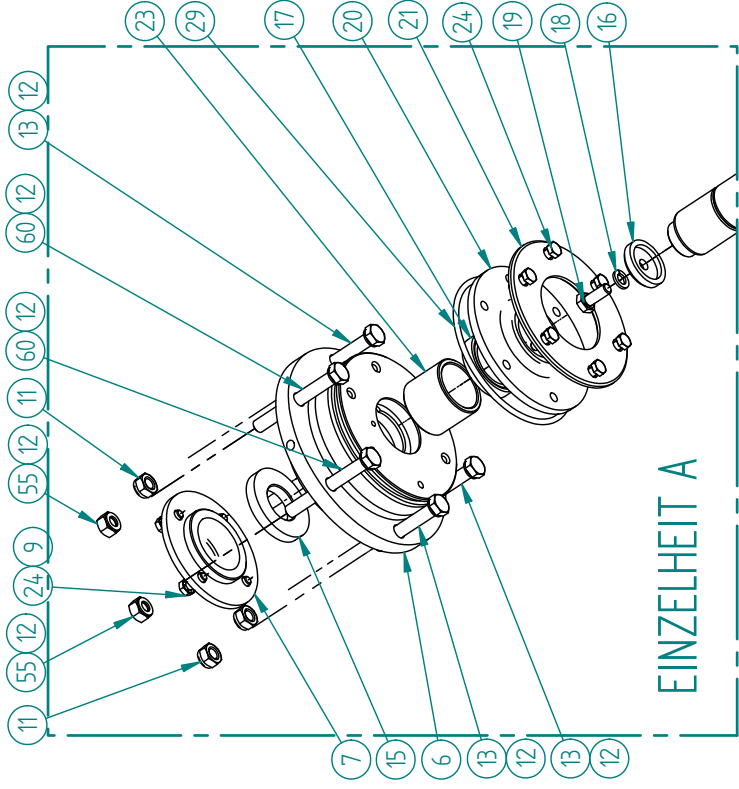
Tag	Name	Artikelnr.	 UELZENER MASCHINEN GmbH Wieserstraße 18 63843 Sulzbach/Ts	E269/DSS/Kessel
Gez.	24.07.2012	268.62.002		Förderkessel 260l. kpl. Conveyor vessel 260l. cpl. Cuve de revoulement 260l. cpl. DSS4/DSS
Gepr.				
Norm.				CAD: Zeichnungen SolidEdge/Esprit/Redtella - Stand 07-2012 Urspr. Ers.liefer.: E-563NET Ers.durch:
Rev. A				Das Inhaberrecht an dieser Zeichnung verbleibt bei uns. Diese Zeichnung darf weder kopiert noch Dritten zugänglich gemacht oder anderweitig mündlich/nichtlich benutzt werden.
Rev. B				
Rev. C				
Rev. D				
Rev. E				
Tolerierung nach DIN ISO 8015 Allgem. Toleranzen für Schweiß- und Biegekonstruktionen: DIN 8570 T1B / T3F Allgem. Toleranzen für Maßtolerierung, Form und Lage : DIN ISO 2768-m				Messstab ohne



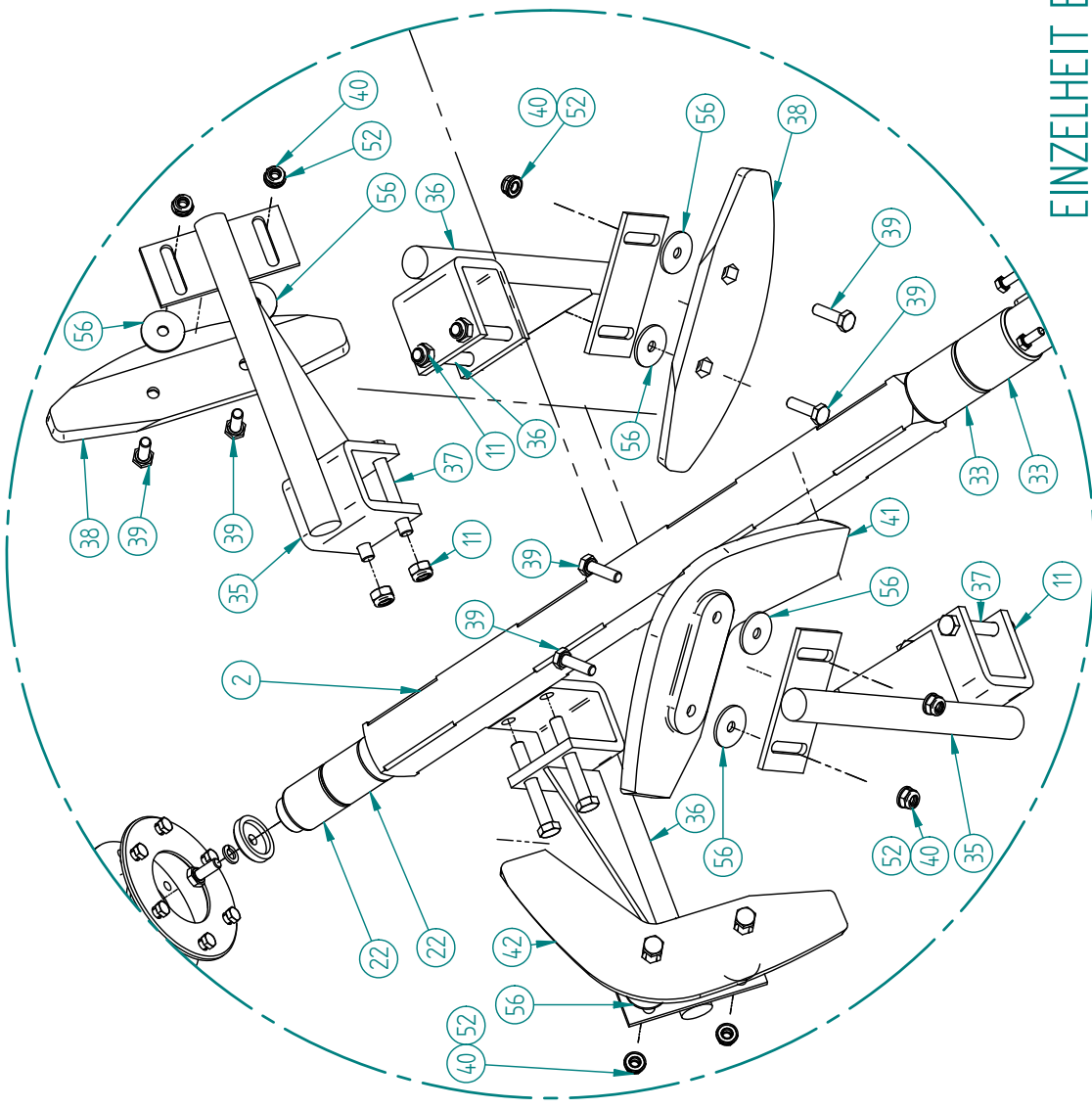
Gez.	Tag	Name	 UELZENER MASCHINEN GmbH Wiesenstraße 18 66843 Sulzbach / Ts	E269/DS5/Kessel	
Gepr.	24.07.2012	P.D.		Artikel Nr. 268.62.002	C-3518 Förderkessel 260L kpl. Conveyor vessel 260L. cpl. Cuve de revoulement 260L. cpl. DS4/DS5
Norm.					
Rev. A			Datum Name Art der Änderung		
Rev. B					
Rev. C					
Rev. D					
Rev. E					

Tolerierung nach DIN ISO 8015
 Allgem. Toleranzen für Schweiß- und Biegekonstruktionen: DIN 8570 T1B / T3F
 Allgem. Toleranzen für Maßtolerierung, Form und Lage : DIN ISO 2768-m

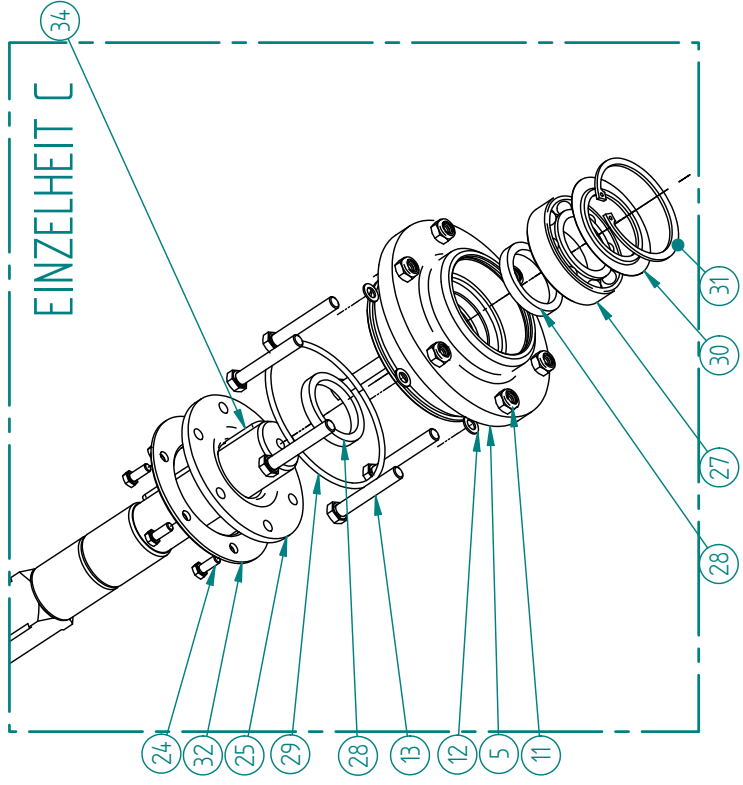
Das Urheberrecht an dieser Zeichnung verbleibt bei uns.
 Diese Zeichnung darf weder kopiert noch Dritten zugänglich gemacht oder anderweitig mit Unrecht benutzt werden.



INZELHEIT A



INZELHEIT B



INZELHEIT C



U**ELZENER MASCHINEN** GmbH
 Wieserstraße 18
 66843 Sulzbach/Ts

Artikel Nr.
 26862.002

Tag	Name	P.N.	Name	Art der Änderung
Gez.	24.07.2012			
Gespr.				
Norm.				
Rev. A				
Rev. B				
Rev. C				
Rev. D				
Rev. E				

EZ269/DSS/Kessel

C-3518

Förderkessel 260L. kpl.
 Conveyor vessel 260L. cpl.
 Cuve de revoulement 260L. cpl.
 DS4/DS5

CAD: Zeichnungen Seite 26/95 Erschalteliste Seite 07/24

Urspr.

Ers.liefer: E-563NET

Ers.durch:

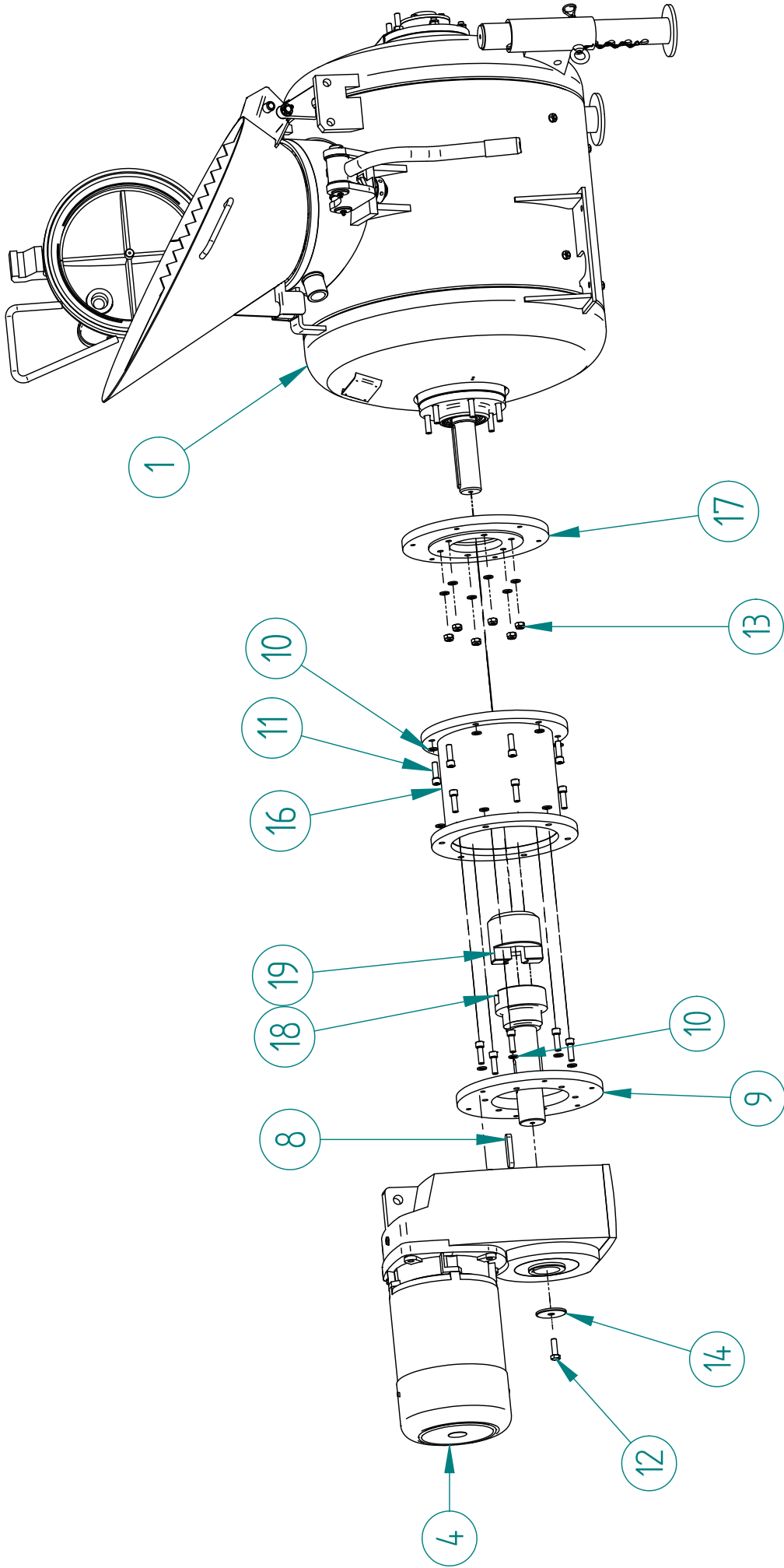
Massstab ohne


Das Unternehmen in dieser Zeichnung verbietet bei uns.
 Diese Zeichnung darf weder kopiert noch Dritten zugänglich
 gemacht oder in irgendeiner Weise nachahmlich benutzt werden.

Tolerierung nach DIN ISO 8015
 Allgem. Toleranzen für Schweiß- und Biegekonstruktionen: DIN 8570 T1B / T3F
 Allgem. Toleranzen für Maßtolerierung, Form und Lage : DIN ISO 2768-m

Pos	Anzahl	Artikelnr.	Beschreibung	Description english
Quantity	Part no.			
1	1	260.02.001	KESSEL E260E LEER.M.DECKEL U.TUEV	CONVEYING VESSEL WITHOUT LOCK-COV
2	1	268.62.230	MISCHERWELLE"D"=50 OHNE BUCHSEN	MIXER SHAFT DIESEL D=50
3	1	269.10.015	SIEB KLAPPBAR M.SCHALTVOR.D-1344A	SIEVE CPL. WITH GADGET
5	1	261.04.041	LAGERGEHAEUSE E-261 C-457B	BEARING HOUSING
6	1	260.04.031	LAGERGEHAEUSE E-260/E C-313B	BEARING HOUSING
7	1	260.04.022	LAGERDECKEL A-501A	BEARING COVER
9	5	131.06.010	ZAHNSCHEIBE A 8,4 DIN 6797 VZ	CHOPPER DISC A 8,4
11	18	131.04.512	SECHSK.MUTTER M12 DIN 985 VZ	HEXAGON NUT M12
12	14	131.10.328	CU-DICHTUNG A12X18X1,5 DIN 7603A	CU-SEAL RING A12X18X1,5
13	10	131.02.955	SECHSK.SCHR.M12X75 DIN 931 VZ	HEXAGON SCREW M 12 X 75
14	2	268.70.012	STUETZFUSSROHR B-2841	SUSTAINER
15	1	260.04.018	DRUCK-GLEITLAGER A-500	PRESSURE-SLIDE BEARING
16	1	260.04.019	DRUCKDECKEL AUF WELLE A-502	PRESS-COVER
17	1	131.09.528	DICHTUNG UNI 45 X 61 X 12	SEAL RING UNI 45 X 61 X 12
18	1	131.05.759	FEDERRING A10 DIN 127 VZ	SPRING WASHER A 10
19	1	131.03.064	SECHSK.SCHR.M10X25 8.8 DIN 933 VZ	HEXAGON SCREW M10X25
20	1	131.09.610.5	PERBUNAN DICHTUNG 146X12 A-598 ID40	SEAL 146X12 ID40
21	1	260.04.012.2	DRUCKRING 148X92X5MM A-499B	THRUST COLLAR
22	2	268.62.223	BUCHSE 45X40X50 B-4073A1	BUSH D=45 L=50
23	1	131.07.930	GLEITLAGERBUCHSE 45X55X45 DIN1850	SLIDING BEARING BUSH 45X55X45
24	16	131.03.040.01	SECHSK.SCHR.M8X20 8.8 DIN 933 VZ	HEXAGON SCREW M8X20
25	1	131.09.611.5	PERBUNAN DICHTUNG 146X12 A-598 ID50	SEAL 146X12 ID50
26	1	131.09.614	FLACHDICHTUNG 146X55X8 NBR A-592C	FLAT SEAL 148X55X8
27	1	131.07.365	PENDELKUGELLAGER 2211-2RS DIN 630	SELF-ALIGNING BALL BEAR. 2211-2RS
28	2	131.09.536	DICHTUNG UNI 55 X 70 X 10	SEAL RING 55 X 70 X 10
29	2	131.10.280	O-RING OR 140 X 5	O-RING OR 140 X 5
30	1	131.08.642	NILOS-RING 20211JV	NILOS RING 20211JV
31	1	131.09.074	SEEGERRING J100X3 DIN 472	CIRCLIP RING J100X3
32	1	260.04.012.2	DRUCKRING 148X92X5MM A-499B	THRUST COLLAR
33	2	268.62.225	BUCHSE 55X50X64 B-4072A1	BUSH D=55 L=64
34	1	131.11.568	PASSFEDER A14X9X150 DIN6885	*CHOCK 14X9X150
35	2	260.04.023	MISCHERARM LINKS+MITTE LI. B-1114	MIXER ARM, RIGHT SIDE
36	2	260.04.024	MISCHERARM RECHTS+MITTE RE.B-1115	MIXER ARM, LEFT SIDE
37	8	131.02.957	SECHSK.SCHR.M12X85 8.8 DIN 931 VZ	HEXAGON SCREW M 12 X 85
38	2	260.04.025	MISCHERSCHAUFEL MITTE	CENTRE MIXER PADDLE

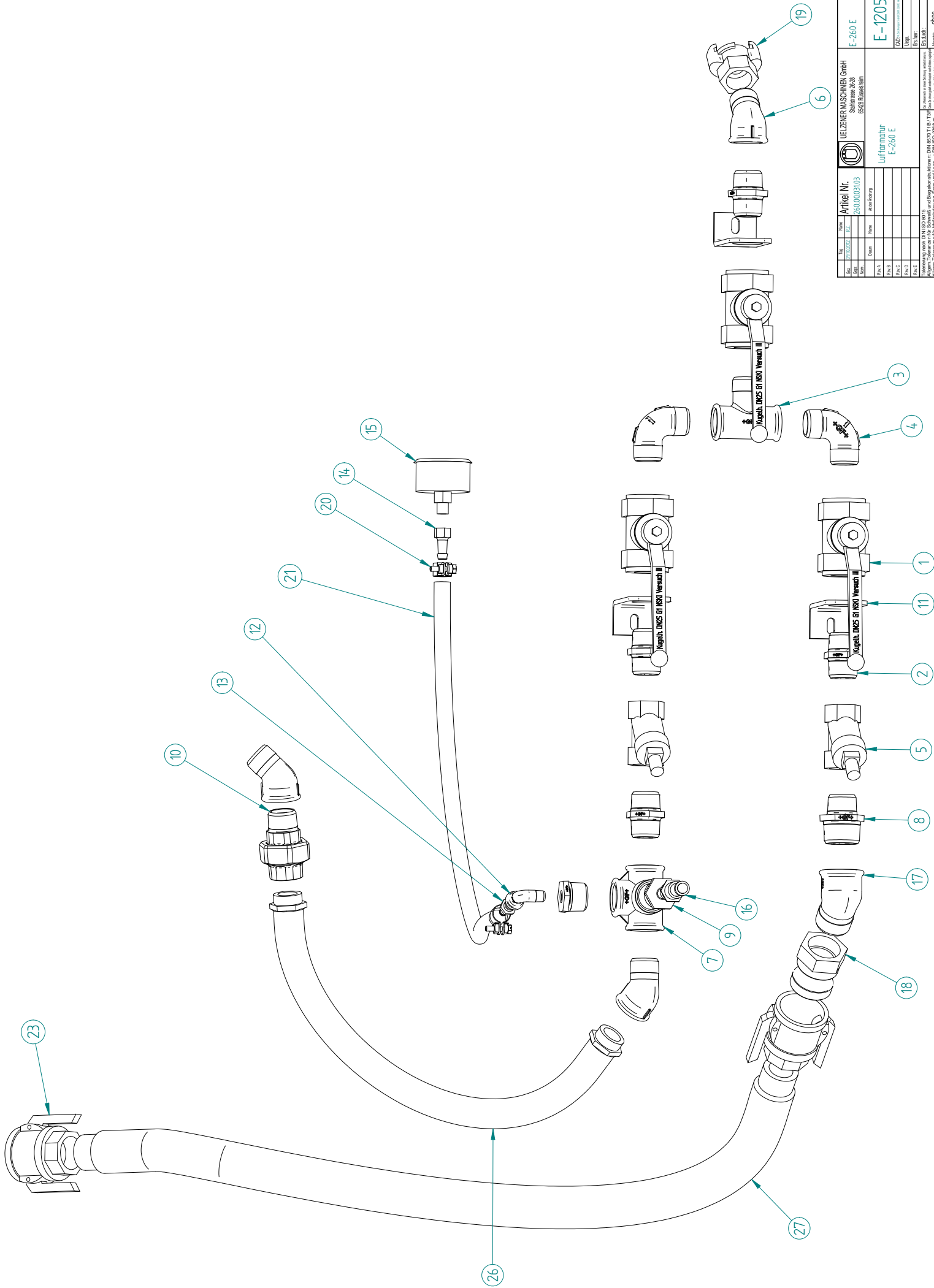
Pos	Anzahl	Artikelnr.	Beschreibung	Description english
Quantity	Part no.			
39	8	131.03.068	SECHSK.SCHR.M10X35 8.8 DIN 933	HEXAGON SCREW M 10 X 35
40	8	131.04.510	SECHSK.MUTTER M10 DIN 985 VZ	HEXAGON NUT M10
41	1	260.04.026	MISCHERSCHAUFEL LINKS	LEFT HAND MIXER PADDLE
42	1	260.04.034	MISCHERSCHAUFEL RECHTS	RIGHT HAND MIXER PADDLE
43	2	268.70.013	STECKSTIFT KPL. B-2844	BOLT
44	2	131.05.254	FEDERSTECKER 4 ST	SPRING STOPPER 4
45	1	131.10.269	O-RING OR 104X3 NBR	O-RING OR 104X3
46	2	131.03.100	SECHSK.SCHR.M12X45 8.8 DIN933 VZ	HEXAGON SCREW M 12 X 45
47	3	131.06.012	ZAHNSCHEIBE A12,5 FST DIN 6797 VZ	CHOPPER DISC A 12,5
48	1	131.10.840	GUMMI-PUFFER 40X38XM8	RUBBER BUFFER 40X38XM8
49	1	131.04.508	SECHSK.MUTTER M8 DIN 985 VZ	HEXAGON NUT M8
50	1	260.03.020	BOLZEN AM TRICHTER A-1127	HINGED BOLT
51	1	131.05.450	SPLINT 5X32 ST DIN 94	COTTER 5X32 ST
52	8	131.05.711	SCHEIBE B10,5 DIN 125 VZ	WASHER B 10,5
53	2	131.05.523	SPANNHUELSE 6X30 DIN 1481 VZ	CLAMPING SLEEVE 6 X 30
54	1	260.02.015	SATZ VERSCHL.BLECHE M.BEFEST.MAT.	SET (= 3 PCS.) WEAR PLATES
55	4	131.04.312	SECHSK.MUTTER M12 5.8 DIN934 VZ	HEXAGON NUT M 12
56	8	131.10.530	GUMMI-DICHTSCHEIBE 40X10X3	RUBBER SEAL DISC 40X10X3
57	1	268.61.239	DRUCKSTUECK (NORD) B-3997A	BOLT
58	1	261.04.061	SECHSKANTSCHRAUBE ML12 A-797	HEXAGON SCREW ML12 A-797
59	1	131.05.714	SCHEIBE B17 DIN 125 VZ	WASHER B 17
60	2	131.02.959	SECHSK.SCHR.M12X100 8.8 DIN931 VZ	HEXAGON SCREW M 12 X 100
61	1	269.62.020	SCHUTZBL.F.SCHMIERANSCHL.C-3590	PROTECTIVE PLATE
62	1	268.52.306	EINWURFTRICHTER D-905A	FEED HOPPER
80	1	260.02.017	VERSCHLEISSPLATTE M.ABGANG C-758A	WEAR PLATE WITH OUTLET
81	2	260.02.016	VERSCHLEISSPLATTE RAND C-759A	WEAR AND TEAR PLATE
82	8	131.01.419	SENKSCHRAUBE M10X30 4.8 DIN 963VZ	COUNTERSUNK SCREW M10X30
83	8	131.10.329	CU-DICHTRING A10X18X1,5 DIN 7603A	CU-SEAL RING A10X18X1,5
84	8	131.04.310	SECHSK.MUTTER M10 5.8 DIN934 VZ	HEXAGON NUT M 10
85	1	269.03.035	BESCHLEUNIGER DN65/KKV89 C-2943B	ACCELERATOR DN65 KKV89
86	1	269.03.033	BESCHLEUNIGER DN60/KKV70/R1/ 1/4"	ACCELERATOR DN60 KKV70
87	1	269.03.036	BESCHLEUNIGER DN65/R2 1/2"C-2943C	ACCELERATOR DN65 R2 1/2"
88	1	269.03.037	ADAPTER KKV70-R2 1/2"IG C-2999	ADAPTER KKV70-R2 1/2"IG C-2999
89	1	269.03.034	BESCHLEUNIGER DN50/R=2" C-2943A	ACCELERATOR DN50 R2"



Tag	Name	Artik.Nr.	 UELZENER MASCHINEN GmbH Stahlstrasse 26-28 65428 Rüsselsheim	E-260E C-3857a
Gez.	R.Z.	260.51.000.2		
Gepr.				
Nom.				
Datum	Name	Art der Änderung		
Rev. A			Antrieb Mischwerk	
Rev. B				
Rev. C				
Rev. D				
Rev. E				
Tolerierung nach DIN ISO 8015 Allgem. Toleranzen für Schweiß- und Biegekonstruktionen: DIN 6570 T1B / T3F Allgem. Toleranzen für Maßtolerierung, Form und Lage : DIN ISO 2768-m			Das Unternehmen an dieser Zeichnung verbleibt bei uns. Diese Zeichnung darf weder kopiert noch Dritten zugänglich gemacht oder anderweitig mit ähnlichem Inhalt benutzt werden.	
			Urspr.: Erschließung: Erschließung: Maßstab 1 : X	

CAD: 260.51.000.2002 mit UELZENER MASCHINEN GmbH (09.01.2015)

Option	Pos	Anzahl	Artikelnr.	Beschreibung	Description english
		Quantity	Part no.		
	1	1	260.00.032	MISCHKESSEL E-260/E M.DIESELWELLE	MIXING VESSEL E-260E CPL.
	4	1	132.01.767	FL.GEMOT.7,5KW; 400V/50HZ	FLAT GEAR MOTOR 7,5KW; 400V/50HZ
O	4,1	1	132.01.767.1	FL.GEMOT.7,5KW; 220/380V/60HZ	FLAT GEAR MOTOR 7,5KW; 220/380V/60H
	8	1	131.11.585	PASSFEDE A18X11X80	CHOCK A18X11X80
	9	1	260.51.004	MOTORFLANSCH FUER GLOCKE	FLANGE
	10	24	131.05.758	FEDERRING B12 DIN 127 VZ	SPRING WASHER B 12
	11	6	131.02.291.02	ZYL.SCHRAUBE M12 X 40 DIN 912 VZ	CYLINDER SCREW M12X40
	12	13	131.03.082.01	SECHSK.SCHR.M12X40 8.8 DIN 933 VZ	HEXAGON SCREW M12X40
	13	6	131.04.512	SECHSK.MUTTER M12 DIN 985 VZ	HEXAGON NUT M12
	14	1	260.51.005	SCHEIBE D=70	DISK ID70
	16	1	260.51.002	VERBINDUNGSGLOCKE F.GETRIEBEMOTOR	HOUSING
	17	1	260.51.001	KESSELFLANSCH FUER GLOCKE	FLANGE VESSEL SIDE
	18	1	260.04.002.1	KLAUENKUPPLUNG KLAUE	CLAW COUPLING
	19	1	264.10.006	KLAUENKUPPLUNG ZAHN	CLAW COUPLING

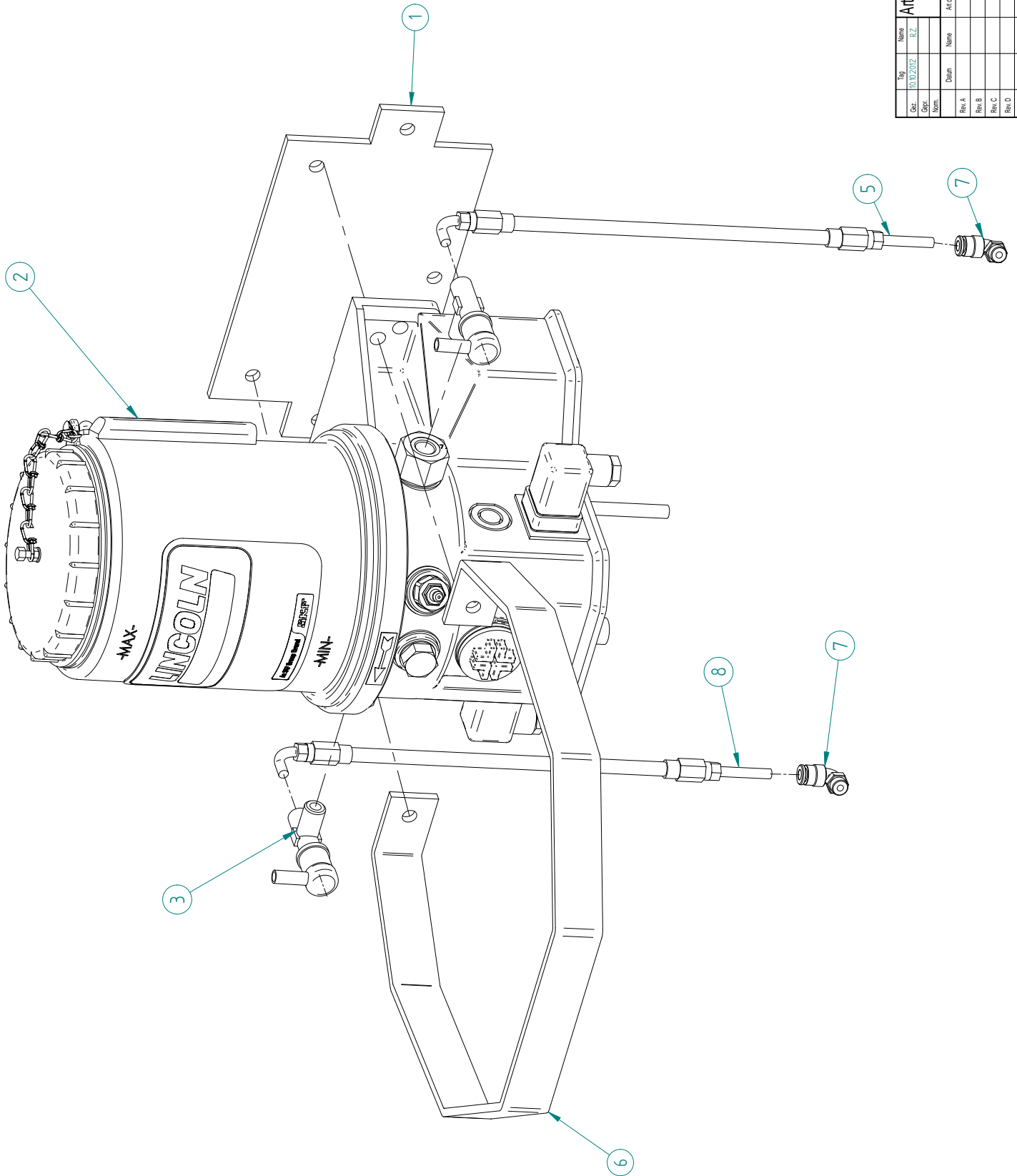


Art-Nr.	Bezeichnung	Stückzahl	Einheit
260.0022	Rohr		
260.0021	Flansch		
260.0020	Flansch		
260.0019	Flansch		
260.0018	Flansch		
260.0017	Flansch		
260.0016	Flansch		
260.0015	Flansch		
260.0014	Flansch		
260.0013	Flansch		
260.0012	Flansch		
260.0011	Flansch		
260.0010	Flansch		
260.0009	Flansch		
260.0008	Flansch		
260.0007	Flansch		
260.0006	Flansch		
260.0005	Flansch		
260.0004	Flansch		
260.0003	Flansch		
260.0002	Flansch		
260.0001	Flansch		

LUETZNER MASCHINEN GmbH Scharnhorst 26-28 65438 Rüsselsheim		E-260 E E-1205
Artikel-Nr.: 260.0001-03 Stückzahl:		Umr.: E-Zahl: Zeichnung: Maßstab: Datum:
Name: Datum: Rev. A: Rev. B: Rev. C: Rev. D: Rev. E:		Hersteller: Gezeichnet: Geprüft: Freigegeben: Freigegeben durch: Freigegeben am:
Projekt:		
Version:		
Datum:		
Blatt:		
Gesamt:		

Dieses Dokument ist ein Dokument der LUTZNER MASCHINEN GmbH.
 Alle Rechte vorbehalten. Nachdruck, Vervielfältigung und Verbreitung, auch auszugsweise, ist ohne schriftliche Genehmigung der LUTZNER MASCHINEN GmbH.
 Alle Angaben sind ohne Gewähr.

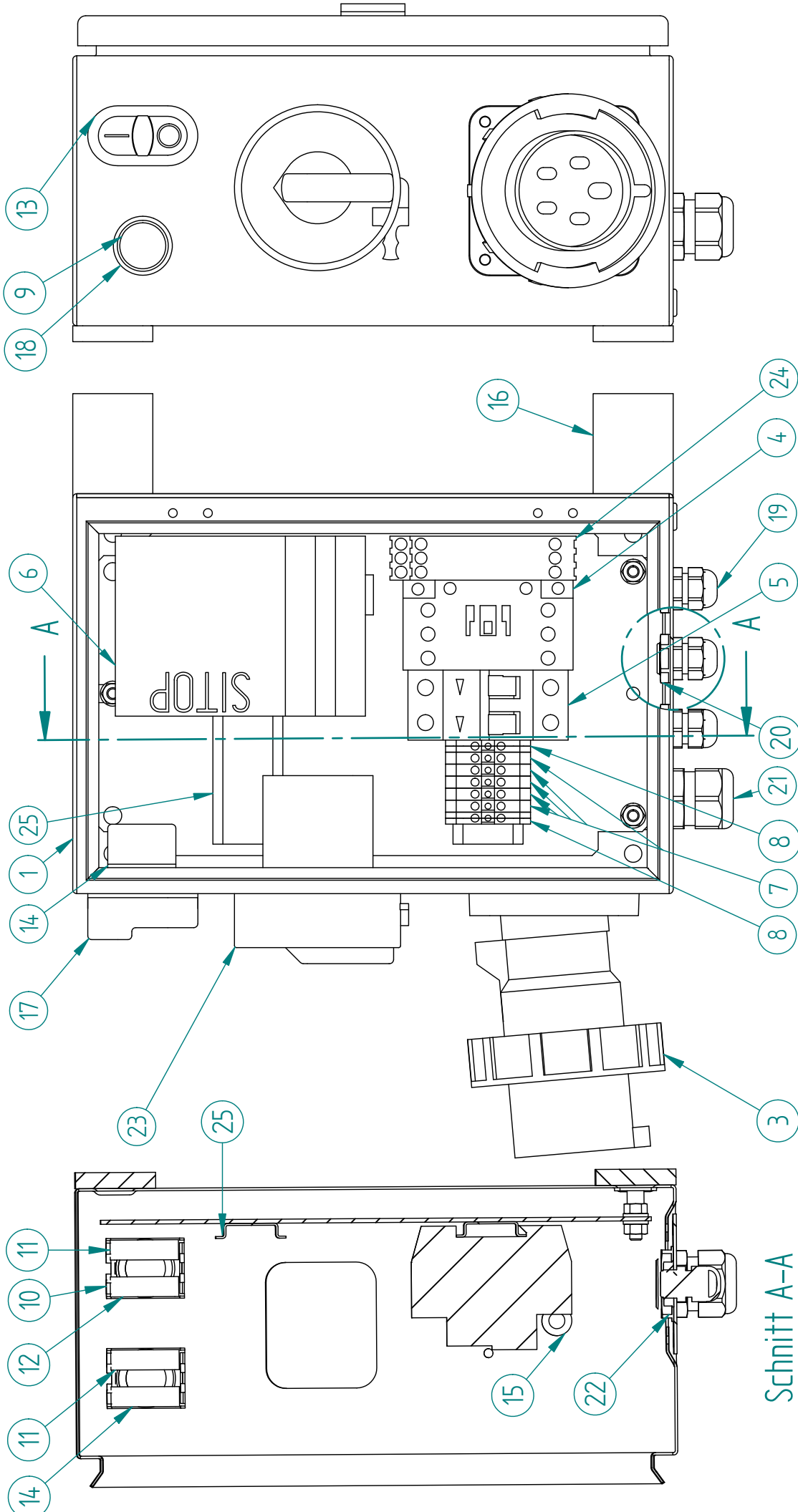
Pos	Anzahl	Artikelnr.	Beschreibung	Description english
Quantity	Part no.			
1	3	131.13.105.03	KUGELHAHN R1" BDS.INNENGEWINDE	BALL VALVE R1"
2	4	131.12.387	DOPPELNIPPEL 280 R1" VERZ.	TWIN NIPPLE 280 R1", GALV.
3	1	131.12.193	T-STUECK 133 R 1" VERZ. DIN 2950	T-PIECE 133 R1" GALV.
4	2	131.12.114	WINKEL 94 R 1" VERZ. DIN 2950	ANGULAR 94 R1" GALV.
5	2	131.13.390	SCHRAEGSITZ-RUECKSCHL.VENTIL R1"	NON RETURN VALVE R1"
6	3	131.12.134	KNIE 121 R 1" VERZ. DIN 2950	ELBOW 121,R 1", GALVAN.
7	1	131.12.250	VERTEILER 223 R1"	DISTRIBUTOR NO.223 R1"
8	1	131.12.337	DOPPELNIPPEL 245 RED.11/4X1"VERZ.	TWIN NIPPLE 245,RED. R 1 1/4"X1"
9	2	131.12.293	REDUZIERUNG 241 R1-1/4" VERZ.	REDUC.NIPPLE 241 R1"-1/4", GALV.
10	1	131.12.436	VERSCHRAUBUNG 341 R 1" VERZ.	SCREW FITTING 341 R1" GALV.
11	3	115.04.620	BEFESTIGUNGSWINKEL T115 B-4609	ANGLE T115 B-4609
12	1	131.12.011	BOGEN 1A R1/4", VERZ.	BEND 1A R1/4", GALVAN.
13	1	131.14.005	SCHLAUCHTUELLE R1/4"AGX3/8" MS	HOSE FITTING 3/8" X R 1/4" O-THR
14	1	131.14.010	SCHLAUCHTUELLE R 1/4"IG / 10 MM	HOSE FITTING R 1/4" IT / 10MM
15	1	131.12.782	MANOM.10 BAR D63 R1/4"EINBAU/GLYZ	MANOMETER 0-10BAR
16	1	131.13.427	SICHERH.VENTIL-VH-DN12-G1/2"-8,0B	SAFETY VALVE R1/2" SVW 8,0 B
17	1	131.12.135	KNIE 121 R11/4" VERZ. DIN 2950	ELBOW 121 R 1 1/4", GALV.
18	1	131.14.337	UELZENER SKV35XR1 1/4"IG	PK QUICK COUPLING V35-R11/4" IG
19	1	131.14.309.01	PRESSL.KUPPL. R1"IG MS-DICHTUNG	PRESSED AIR COUPLING R1"MS-SEAL
20	2	131.14.834	SCHNECK.GEW.SCHELLE 16-25 9 SKW 2	HOSE CLAMP "SGL" 16-25/9
21	1	130.04.205	GUMMISCHLAUCH 3/8" SCHWARZ	RUBBER HOSE 3/8", P.METER
23	2	131.14.338	UELZENER SKM35XR1 1/4"IG	PK-QUICK COUPLING M35/R11/4"IG
26	1	131.18.193	MOE.SCHL.LTG.DN25-650LG 2XTÜ1"AG	HOSE ID 25-650
27	1	130.01.199.3	BESCHL.SCHLAUCH DN35 E260E	ACCELL.HOSE ID35



Typ	Name	Artikelnr.	 UEZENER MASCHINEN GmbH Seilstrasse 26-28 65428 Rüsselsheim	E-260E
Doc. No.	B.Z.			D-1580
Comp. Norm.			Zentralschmierung E-260 Eco	CAD: 3D-Modell der Baugruppe in der Datei '3D-Modell' zu finden
Rev. A	Name	Art der Änderung		Urspr.:
Rev. B				ESKIZEN:
Rev. C				ESKIZEN:
Rev. D				ESKIZEN:
Rev. E				ESKIZEN:

Tolerierung nach DIN ISO 8015
 Allgemein-Toleranzen für Schweiß- und Blechkonstruktionen: DIN 8570 T1B / T3F
 Blech-Toleranzen für Schweiß- und Blechkonstruktionen: DIN 8570 T1B / T3F
 Allg. Toleranzen für Maßtolerierung, Form und Lage : DIN ISO 2768-m
 Maßstab 1 : X

Pos	Anzahl	Artikelnr.	Beschreibung	Description english
	Quantity	Part no.		
1	1	260.01.505	ANSCHLUSSPL.ZENTR.SCHMIER. C-3792	SUPPORT FOR GREASE PUMP
2	1	130.12.301	ZENTR.SCHMIERPUMPEP203 24V KPL.	GREASE PUMP 24V
3	2	130.12.305	SICHERHEITSVENT.350BAR,STECKB.6MM	SAFETY VALVE 350BAR; 6MM
5	1	130.12.310	SCHLAUCH NW4X3600 F.ZENTR.SCHMIER	HOSE LINE L=3600
6	1	260.01.505	ANSCHLUSSPL.ZENTR.SCHMIER. C-3792	SUPPORT FOR GREASE PUMP
7	2	130.12.320	STECKVERSCHRÄUBUNG 6-M10X1 Z.SCHM	PUSH 6- M10X1
8	1	130.12.315	SCHLAUCH NW4X2500 F.ZENTR.SCHMIER	HOSE LINE L=2500

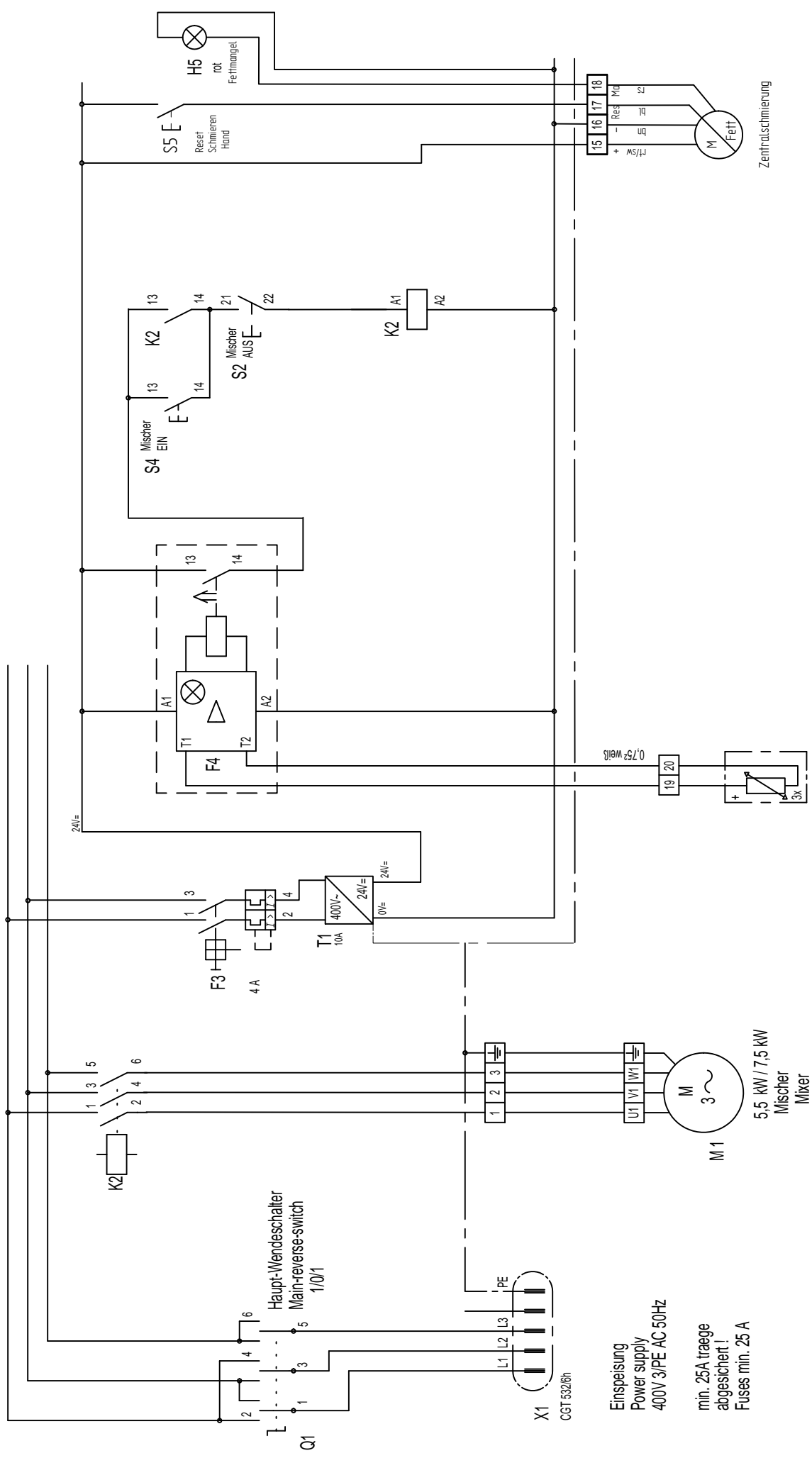


Schnitt A-A

Tag	Name	UELZENER MASCHINEN GmbH
Gez. 09.10.2012	R.Z.	Stahlstrasse 26-28
Gepr.		65428 Russelsheim
Norm.	260.15.030.3	
Datum	Name	Steuerung E-260E
Rev. A	Art der Änderung	
Rev. B		
Rev. C		
Rev. D		
Rev. E		
Tolerierung nach DIN ISO 8015		
Allgem. Toleranzen für Schweiß- und Biegekonstruktionen: DIN 8570 T1B / T3F		
Allgem. Toleranzen für Maßtolerierung, Form und Lage: DIN ISO 2768-m		
Dieses Urheberrecht an dieser Zeichnung verbleibt bei uns.		
Diese Zeichnung darf weder kopiert noch Dritten zugänglich gemacht oder anderweitig unbefuglich benutzt werden.		

E-260E	E-3816
CAD-Programm: SUGES200202 mit Übernahmewerkzeugelemente	
Urspr.	
Erst. hier:	
Erst. durch:	
Maßstab	1 : X

Pos	Anzahl	Artikelnr.	Beschreibung	Description english
Quantity	Part no.			
1	1	131.15.451	SCHALTSCHRANK 200X300X155	CONDUIT BOX 200X300X155
3	1	131.15.138	ANBAUGERAETESTECKER+HAUBE 532/6H	MOUNTED APPLIANCE PLUG + HOOD
4	1	131.16.473.1	SCHUETZ DIL M25-10(RDC24) 24VDC	CONTACTOR DIL 0AM-G 24VDC
5	1	131.16.627	LEITUNGSSCHUTZSCHALTER FAZ-C4/2	OVER-LOAD-RELEASE FAZ-C2/2
6	1	131.16.547.2	NETZTEIL 120-500V/24VDC 10A	MAINS SUPPLY CIRCUIT 10A 1/PH 24VDC
7	5	131.15.988	REIHENKLEMME UK5N	SERIES BINDER 4 SQ.MM UK5N
8	2	131.15.959	REIHENKLEMME USLKG5	EARTH CONNECTION BINDER 4SQ.MM
9	1	131.16.748.1	LEUCHTDR. TASTE T.AS.ROT M22-DL-R	ILLUMINATED PUSHBUTTON RED
10	2	131.16.750	BEFESTIGUNGSADAPTER M 22A	ADAPTER M 22A
11	2	131.16.751	KONTAKTELEMENT 1SCHLIESS.M22-K10	NORMALLY OPEN CONTACT BLOCK
12	1	131.16.761	LED-EL.12-30VAC/DC ROT M22-LED-R	LED 12-30VACDC RED M22
13	1	131.16.725	DOPPELDRUCKTASTE M22-DDL-GR-X1/XO	PUSH BUTTON M22-DDL-GR-X1/XO
14	1	131.16.752	KONTAKTELEMENT 1OEFFNER M22-K01	NORMALLY CLOSED CONTACT BLOCK
15	1	131.15.745	DURCHFUEHRUNGSTUELLE LA8	CABLE TAIL END
17	1	131.16.775	TASTMEMBRAN M22-T-DD	MEMBRAN M22-T-DD
18	1	131.16.775.1	TASTMEMBRAN M22-T-D EINZELTASTER	MEMBRAN M22-T-D
19	3	131.15.616	KABELVERSHR.M16X1,5;D=4-8 (9)	SCREW JOINT PG 13.5
20	3	131.15.642	KONTERMUTTER M16X1,5 KUNSTSTOFF	CHECK NUT M16X1,5 PLASTIC
21	1	131.15.622	KABELVERSHR.M25X1,5;D=13-18 (21)	SCREWED CABLE GLAND M25X1,5 (21)
22	1	131.15.644	KONTERMUTTER M25X1,5 KUNSTSTOFF	CHECK NUT M25X1,5 PLASTIC
23	1	131.16.080	WENDE-HAUPTSCHALTER 3POL 7,5KWAC3	CHANG.MAIN SWITCH 3POL 7,5KWAC3
24	1	131.16.196	THERMISTOR-MASCHINENSCHUTZGERAET	THERMISTOR PROTECT.MOTOR 24-240V
25	2	131.15.966	TRAGSCHIENE NS35/7,5 GELOCHT	CAP BUSBAR 35



2011	Tag	Name	UETZENER MASCHINEN GMBH
02.02.	J.H.	Rüsselstein	
	Gepr.	260.15.030.3	
	Norm.	Art der Änderung	
	Datum	Name	
Rev. A			
Rev. B			
Rev. C			
Rev. D			

Artikel Nr.		E 260 E eco	
260.15.030.3		Gr. 15 Pos. 30	
Schaltplan E 260 E 5,5 und 7,5 kW mit Zentralschmierung SKF und Kalleiter		C-1054 f	
Frei massblanz		CAD: H/E260/C-1054b.V11	
Diesel/Inbetriebnahme dieser Zeichnung erfolgt bis ins.		Urspr.	
Dieser Zeichnung auf jeder Kopie nach Öffnen zugehörig		Ers. für	
gemacht, oder an dem Empfänger nachträglich geändert werden.		Ers. durch	
		Messstab	

Voltage : 400V 3 PE/50Hz
 Power : 5.5 kW / 7.5 kW
 Current : 12.0 A / 16.0 A

Spannung : 400V 3 PE/50Hz
 Leistung : 5.5 kW / 7.5 kW
 Nennstrom : 12.0 A / 16.0 A

Schaltschrank AE 1035
 200 x 300 x 155

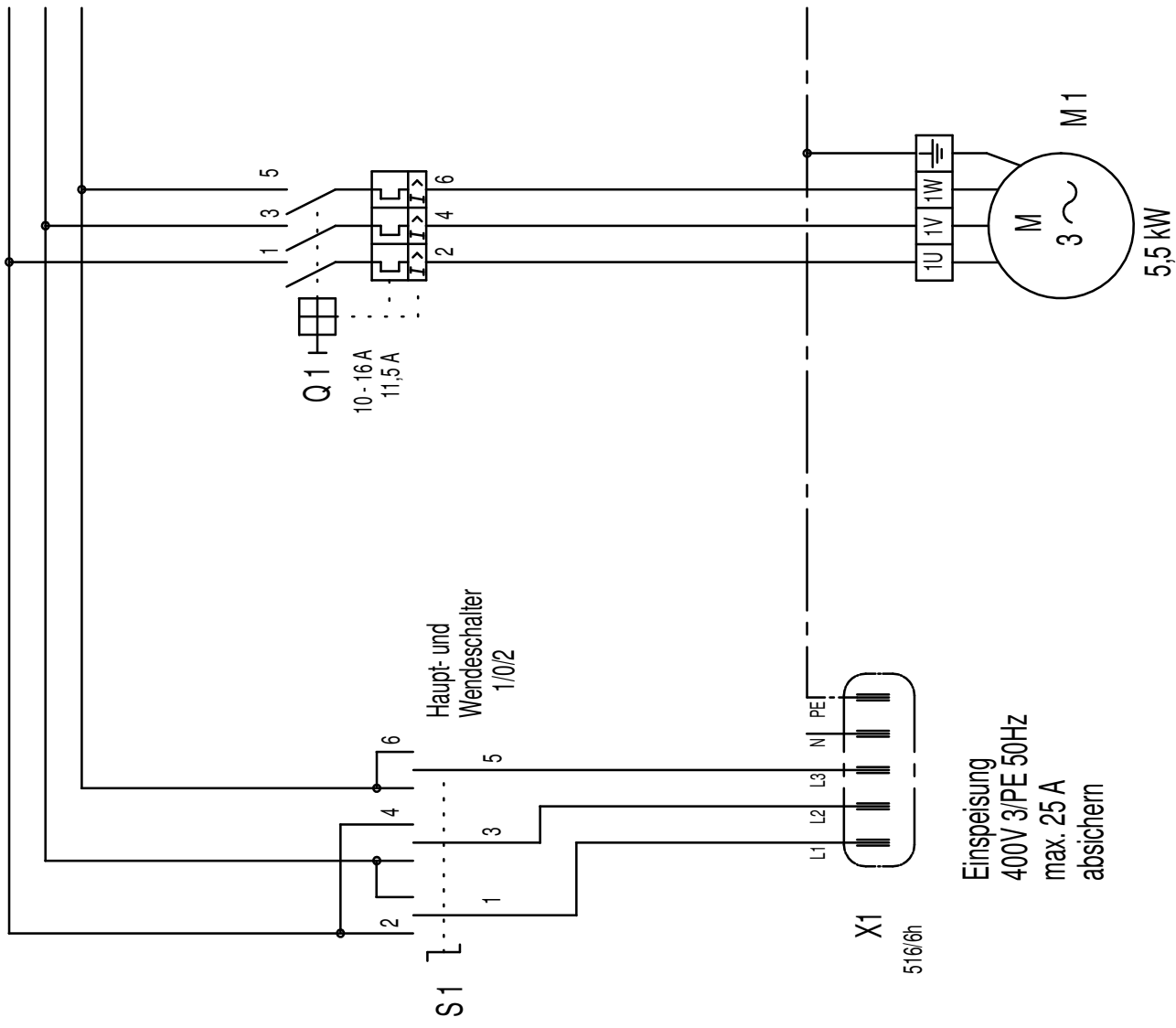
Zeichnung C-1650 f

min. 25A traeger
 abgesichert!
 Fuses min. 25 A

Kalleiter 145°C
 PTC


5.5 kW / 7.5 kW
 Mischer
 Mixer

Zentralschmierung



Einspeisung
400V 3/PE 50Hz
max. 25 A
absichern

Spannung : 400V 3 PE/50Hz
Leistung : 5,5 kW
Nennstrom : 11,5 A

1995	Tag	Name	Artikel Nr. 260.06.100.01	 UELZENER MASCHINEN GMBH Sulzbach / Ts	E 260 E Gr. 6 Pos. 100	
Gez.	12.01.	U.M.				
Gepr.						
Norm.						
	Datum	Name	Art der Aenderung	Schaltplan E 260 E 400V/50Hz 5,5kW		
Rev. A	12.01.95	U.M.	CAD, 400V			B-1076 a CAD: I:\DATEN\E260\B-1076A.V11 Urspr. Ers.fuer A-638 Ers.durch Massstab
Rev. B						
Rev. C						
Rev. D				Freimasstoleranz Das Urheberrecht an dieser Zeichnung verbleibt bei uns. Diese Zeichnung darf weder kopiert noch Dritten zugänglich gemacht oder anderweitig missbrauchlich benutzt werden.		

Baugruppe: 260.06.100.01 ELEKTROBLOCK 400V

ELECTRIC SET 400V

Pos	Anzahl	Artikelnr.	Beschreibung	Description english
0	Quantity	Part no.		
0	1	260.06.100.01	ELEKTROBLOCK 400V,AUSF.ECO B1076A	ELECTRIC SET 380V ECO-VERSION
5	1	131.16.134.01	WENDE-MOTORSCHUTZSCHAL.CEE 11-16A	CHANGING PROTECTIVE MOTOR SWITCH
20	1	131.15.566	GUMMILEITUNG H07RN-F 5 X 2.5	CABLE H07RN-F 5 X 2.5 (M)
35	1	131.15.607	VERSCHRAUBUNG PG 16 M.ZUGENTLAST.	SCREW JOINT PG 16
40	1	260.06.105	ELEKTROMONTAGEPLATTE C-1630	ELECTRIC MOUNTED PLATE
45	1	260.06.016	KABELHALTER A-705	CLAMP OF CABLE

UELZENER

Maschinen GmbH

Das UELZENER Maschinen-Programm

für den Hochbau

Verputzmaschinen mit Mischer
Mischpumpen für Fertigmörtel
Mörtelpumpen
Estrich -Misch- und -Förderanlagen
Fließestrichpumpen
Betonförderer
Förderanlagen für Fertigmörtel

für den Bergbau

Hinterfüll-Mischpumpen
Schaummörtel-Mischpumpen
Schneckenpumpen für Bergbaumörtel
Durchlaufmischer für Bergbaumörtel
Mischanlagen für Verfüllmörtel
Rohrschneckenförderer

für den Tunnel-und Tiefbau

Anker-Verpreßpumpen
Injektions- und Verfüllanlagen
Tübbing-Hinterfüll-Anlagen
Pneumatische Betonförderer
Betonnaßspritzenmaschinen

für den Feuerfestbereich

Mischpumpen für Tundish-Spritzmassen
Misch- und Förderanlagen für Vibrationsmassen
Kolbenpumpen für Feuerfestmassen
Durchlaufmischer für Feuerfestmassen
Trockengutmischer für Feuerfestmassen

für Industrie, Umwelt und Entsorgung

Dickstoff-Pumpen
Vermörtelungsanlagen für Abfallstoffe
Kalkmilch-Mischanlagen
Schlamm-Kalk-Behandlungsanlagen
Mörtel-Beschichtungsanlagen
Mehrkomponenten-Misch-und-Förderanlagen

The UELZENER Machine Programme

for Building Construction

Plaster- and rendering machines with mixer
Mixing pumps for ready-mixed mortars
Mortar pumps
Mixing and conveying systems for floor screed
Self-levelling screed pumps
Concrete conveyors
Conveying systems for pre-mixed dry materials

for Mining

Back-filling mixing pumps
Foam-cement mixing pumps
Worm-type pumps for mining mortar
Continuous mixers for mining mortar
Mixing units for filling mortar
Pipe-type worm conveyors for mining mortar

for Tunnelling and Civil Engineering

Anchor filling pumps
Injection and filling units
Concrete tiles - back-filling units
Pneumatic concrete conveyors
Wet shotcrete machines

for Refractories

Mixing pumps for tundish spraying masses
Mixing and conveying systems for vibration materials
Piston pumps for refractories
Continuous mixers for refractories
Dry material mixers for refractories

for Industry, Environment and Waste Disposal

Pumps for thick matter
Mortar systems for waste disposal
Lime slurry mixing systems
Sludge-lime processing units
Mortar coating units
Mixing and conveying units for multiple components



UELZENER MASCHINEN GMBH

UELZENER MASCHINEN GMBH

Stahlstrasse 26-28

D-65428 Rüsselsheim

Germany

Tel. +49 6142-17768-0 Fax: +49 6142 17768-50

e-mail: contact@uelzener-ums.de

Homepage: www.uelzener-ums.de